



## **ARBEITEN, WO ANDERE URLAUB MACHEN?!**

# **AzuBi ab 1.8.2021 gesucht!**

### **Sie/Du:**

- ///i. haben/hast (gerade) die weiterbildende Schule mit dem erweiterten Hauptschulabschluss oder höher, idealerweise mit dem Realschulabschluss beendet.
- ///i. sind/bist aufgeschlossen und kommunikativ und ein/e Teampayer/in.
- ///i. suchen/suchst eine zukunftssichere, interessante Tätigkeit in angenehmer Arbeitsatmosphäre.
- ///i. haben/hast Interesse an einer hochqualifizierten Ausbildung.
- ///i. sind/bist an Fort- und Weiterbildung interessiert.
- ///i. sind/bist bereit, bereits früh in der Ausbildung Verantwortung zu übernehmen.
- ///i. sehen/siehst eine anspruchsvolle Tätigkeit als Herausforderung und nicht als Belastung an.
- ///i. sind/bist bei Eignung und Interesse an einer Übernahme in ein Angestelltenverhältnis und ggf. auch Leitungsfunktionen interessiert (keine zwingende Bedingung).

### **Wir:**

- ///i. sind ein junges, fröhliches, dynamisches Team und bestehen aktuell aus einem Facharzt, drei Vollzeitkräften, vier Teilzeitkräften und drei Auszubildenden.
- ///i. kommen jeden Tag gerne zur und haben alle viel Spaß an der Arbeit (s.u.).
- ///i. fördern alle Mitarbeiter(innen) individuell.
- ///i. pflegen ein persönliches Verhältnis zwischen allen MitarbeiterInnen.
- ///i. haben anspruchsvolle Ziele und Leitbilder.
- ///i. orientieren uns stets an aktuellen Erkenntnissen und Leitlinien für Diagnostik und Therapie.
- ///i. betrachten unsere Tätigkeit als Dienstleistung für den Menschen.
- ///i. praktizieren qualitätsgesicherte Medizin auf hohem Niveau.
- ///i. entwickeln ein anspruchsvolles Qualitätsmanagement-System mit standardisierten Diagnostik- und Therapieschemata.
- ///i. bieten eine hochqualifizierte Ausbildung und interne Fortbildungen.
- ///i. unterstützen und fördern Fortbildungsinteresse ausdrücklich.
- ///i. zahlen eine individuelle, qualifikations- und leistungsorientierte, übertarifliche Vergütung mit vermögenswirksamen Leistungen und steuerfreien Zuschlägen.
- ///i. sind bei der Wohnungssuche ggf. gerne behilflich.
- ///i. legen großen Wert auf gute Zusammenarbeit und teaminterne Kommunikation.

### **Das Fach Pneumologie (= Lungen-Heilkunde):**

- ///i. ist ein Kernfach der Inneren Medizin mit stark zunehmender Bedeutung.
- ///i. betrifft mit der Lunge DAS neben dem Herzen zentrale Organ des Menschen, ohne das er nicht lebensfähig ist.
- ///i. behandelt neben den Volkskrankheiten COPD/Emphysem (obstruktive Raucher-Bronchitis) und Asthma Bronchiale eine Vielzahl seltenerer Erkrankungen von Atemwegen, Lungen-Gewebe und Lungengefäße.
- ///i. beinhaltet die Behandlung allergischer Erkrankungen der oberen und untere Atemwege.
- ///i. zeigt als sehr vielseitiges Fach große Überlappungen mit anderen Fachbereichen (Kardiologie, Rheumatologie, Nephrologie...).
- ///i. bietet als technisches Fach sehr viele unterschiedliche Untersuchungsverfahren.
- ///i. behandelt Menschen aller Altersgruppen, auch sehr viele Jüngere.

## Die Praxis:


- ///i. ist **DIE Lungenfacharzt-Praxis** mit Alleinstellungsmerkmal im Landkreis Berchtesgadener Land.
- ///i. liegt in beeindruckenden Räumlichkeiten auf einer Fläche von 450 m<sup>2</sup> im wunderschön restaurierten Sudhaus am Nordhof der **Alten Saline Bad Reichenhall**.
- ///i. ist Teil einer Praxisgemeinschaft mit der kardiologischen Praxis Dr. med. Robert Reith.
- ///i. deckt die komplette Diagnostik einer internistisch-lungenfachärztlichen Praxis ab:  
**Spirometrie • Bodyplethysmografie • Bronchiale Provokationstestung • Atemmuskelkraftmessung • Helium-Diffusionskapazität • Blutgasanalyse kapillar und arteriell • Messung der NO-Konzentration in der Ausatemluft • digitales Röntgen • Ergospirometrie • Leistungsdiagnostik mit Laktattestung • EKG • Belastungs-BGA • 6-Minuten-Gehtest. • ambulante NIV-Betreuung • Point-of-Care-Diagnostik SOB-Labor (D-Dimere, BNP, Trop-T, CK, Myoglobin), CRP/Procalcitonin.**
- ///i. leistet im Rahmen der Zusatzbezeichnung Allergologie:  
**Pricktest • Prick-to-Prick-Testung • Scratchtest • Epikutantest • nasale Provokationstestung • Hyposensibilisierungen • Immuntherapie mit Biologicals (Anti-IgE, Anti-IL5)**
- ///i. und infolge der Zusatzbezeichnung Schlafmedizin:  
**Polygrafie (Apnoe-Screening) mit EKG-Ableitung • Polysomnografie (Schlaflabor)** im Rahmen einer Kooperation mit (teil)stationären Schlaflaboren der Umgebung.
- ///i. sowie durch kardiologische und internistische Weiterbildung schließlich:  
**Echokardiografie (Ultraschall des Herzens) • Sonografie von Abdomen, Thorax, Schilddrüse und Gefäßen • Bestimmung des SOB-Labors.**
- ///i. kann bei personeller Verstärkung das Spektrum auch auf **ambulante Bronchoskopien**, intensive **Versorgung von NIV-Patienten** einschließlich Beatmungsheimen und –WG's, evtl. **Beleg-Betten, Schlaflabor** erweitern.
- ///i. pflegt enge Kooperationen mit kardiologischen, rheumatologischen, onkologischen und HNO-Praxen, der Klinik für Schlafstörungen Bad Reichenhall, der Kreisklinik Bad Reichenhall und weiteren Kliniken, den radiologischen Zentren in Bad Reichenhall und Freilassing.
- ///i. ist Teil des **Lungenzentrums Süd-Ost**.
- ///i. nimmt aktiv an pneumologischen **Fort- und Weiterbildungsveranstaltungen** teil: Tumor-Konferenz, ILD-Board, Kasuistik-Konferenz schweres Asthma Bronchiale, Symposien etc.
- ///i. veranstaltet regelmäßig Fortbildungen für Ärztinnen und Ärzte: Update-Seminare, Lungenfunktions-Kurse, TTT-Seminare zum DMP Asthma Bronchiale und COPD etc.
- ///i. führt regelmäßig und intensiv **Patientenschulungen Asthma Bronchiale und COPD** sowie **Nikotinentwöhnungskurse** durch.
- ///i. kann durch die breite apparative Ausstattung, die hohe fachliche Kompetenz und die engen Kooperationen die Symptome Atemnot, Brustschmerz und Husten schnell, umfassend und auf hohem qualitativem Niveau ambulant abklären.
- ///i. erfreut sich daher **zunehmender Zuweisungszahlen** und eines wachsenden Einzugsgebietes von aktuell bis zu 100 km Umkreis.
- ///i. bietet ein interessantes Spektrum an zu erlernenden diagnostischen und therapeutischen Verfahren.
- ///i. kann eine **sehr breite und qualitativ hochwertige** Ausbildung garantieren.
- ///i. liegt sehr zentral in der reizvollen Kreisstadt Bad Reichenhall im wunderschönen Berchtesgadener Land an der Grenze zu Österreich, als „**AtemOrt Bad Reichenhall**®“ weltbekannt.
- ///i. ist mit öffentlichen Verkehrsmitteln ideal erreichbar.

## Haben wir Ihr Interesse geweckt?

- ///i. Dann schicken Sie bitte Ihre aussagekräftige Bewerbung an die genannte Adresse **und**
- ///i. schreiben Sie bitte eine E-Mail an [till@drschrage.de](mailto:till@drschrage.de) **und/oder**
- ///i. rufen Sie uns unter **+49 178 7648808** an bzw. schreiben Sie eine **WhatsApp**-Nachricht bzw. **SMS**.
- ///i. Eine Hospitation oder Besuch sind jederzeit auch kurzfristig nach Verabredung möglich.

## Ich/Wir freue/n uns auf Ihre/Deine Rückmeldung!

Ihr/Dein Dr. med. Till Schrag




**Fotos:**



Das Haupt-Brunnhaus der Alten Saline...



...der Rezeptionsbereich...



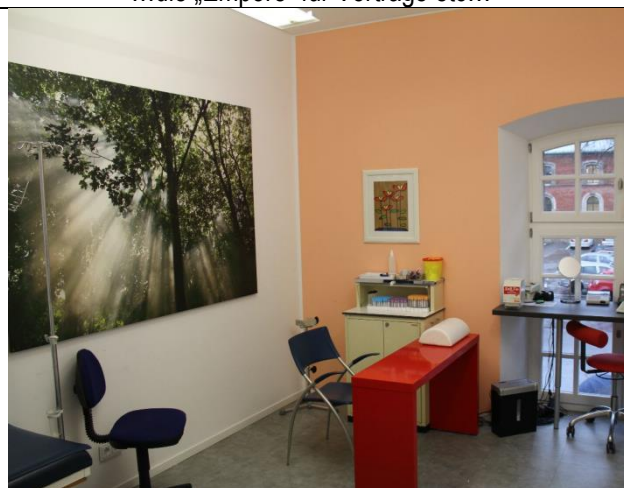
...der Zwischen-Wartebereich...



...die „Empore“ für Vorträge etc...



...der Schulungsbereich...



...das Labor mit Allergologie...





...die Lungenfunktion, Herzstück der Praxis...



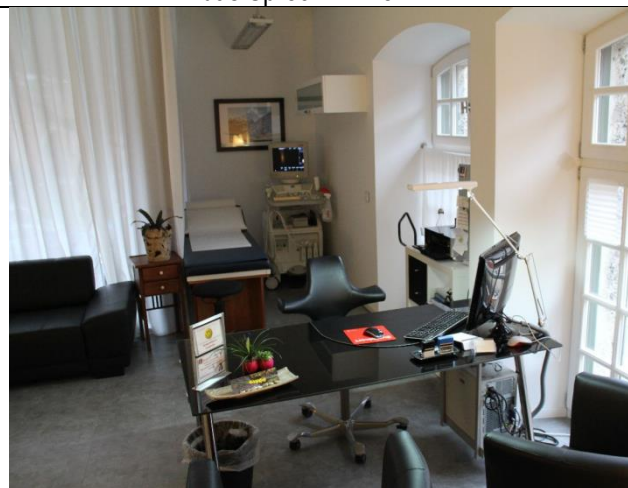
...der Inhalationsbereich...



...das Sprechzimmer 1...



...das Sprechzimmer 2...



...die Echo-Sono-Nische...



...der Spiro-Ergometrie-Raum...



...das Team 1998 (10-Jähriges)...



...Fasching 2021...