



# LUST AUF LUNGE?



## AzuBi 2023 gesucht!

### Sie/Du:

- ///. haben/hast (gerade) die **weiterbildende Schule** mit dem erweiterten Hauptschulabschluss oder höher, idealerweise mit dem Realschulabschluss beendet.
- ///. sind/bist aufgeschlossen und **kommunikativ** und ein/e Teamplayer/in.
- ///. suchen/suchst eine **zukunftsichere**, sehr interessante Tätigkeit in angenehmer Arbeitsatmosphäre.
- ///. haben/hast Interesse an einer **hochqualifizierten Ausbildung** und **Fort- und Weiterbildung**.
- ///. sind/bist bereit, bereits in der Ausbildung **Verantwortung** zu übernehmen.
- ///. sind/bist bei Eignung und Interesse an einer **Übernahme** in ein Angestelltenverhältnis und ggf. auch Leitungsfunktionen interessiert (keine zwingende Bedingung).

### Wir:

- ///. sind ein **junges, fröhliches, dynamisches Team** und bestehen aktuell aus einem Facharzt, drei Vollzeitkräften, vier Teilzeitkräften und drei Auszubildenden.
- ///. kommen jeden Tag **gerne zur** und haben alle **viel Spaß an der Arbeit** (s.u.).
- ///. pflegen ein **freundschaftliches** und **persönliches Verhältnis** im Team.
- ///. haben anspruchsvolle **Ziele und Leitbilder**.
- ///. orientieren uns stets an **aktuellen Erkenntnissen** und Leitlinien für Diagnostik und Therapie.
- ///. betrachten unsere Tätigkeit als **Dienstleistung für den Menschen**.
- ///. praktizieren qualitätsgesicherte Medizin auf **hohem Niveau**.
- ///. entwickeln ein anspruchsvolles **Qualitätsmanagement-System** mit standardisierten Schemata
- ///. garantieren eine **breite, hochqualifizierte Ausbildung mit besten Zukunftschancen**.
- ///. unterstützen und fördern **Fortbildungsinteresse** ausdrücklich und **fördern** alle Mitarbeiter(innen) individuell.
- ///. bieten **attraktive Arbeitszeiten** (nur 2 lange Tage/Woche) und **übertarifliche Urlaubstage** für eine intakte Work-Life-Balance.
- ///. zahlen eine individuelle, qualifikations- und leistungsorientierte, **übertarifliche Vergütung** mit vermögenswirksamen Leistungen und steuerfreien Zuschlägen (z.B. Zuschuss **Fahrtkosten/Parkkarte/Fitness**).
- ///. sind bei der **Wohnungssuche** ggf. gerne behilflich.
- ///. legen großen Wert auf **gute Zusammenarbeit** und teaminterne Kommunikation.

### Das Fach Pneumologie (= Lungen-Heilkunde):

- ///. ist ein Kernfach der Inneren Medizin mit stark **zunehmender Bedeutung**.
- ///. betrifft neben dem Herzen **das zentrale Organ des Menschen**, ohne das er nicht lebensfähig ist.
- ///. behandelt neben den Volkskrankheiten COPD/Emphysem (obstruktive Raucher-Bronchitis) und Asthma Bronchiale eine Vielzahl **interessanter Erkrankungen von Atemwegen**, Lungen-Gewebe und Lungengefäße.
- ///. beinhaltet die Behandlung **allergischer Erkrankungen** der oberen und untere Atemwege.
- ///. zeigt als **sehr vielseitiges Fach** große Überlappungen mit anderen Fachbereichen (Kardiologie, Rheumatologie, Nephrologie...).
- ///. bietet als technisches Fach viele **unterschiedliche Untersuchungsverfahren**.
- ///. behandelt Menschen **aller Altersgruppen**, auch sehr viele Jüngere.

## Die Praxis:

- ///h. ist **DIE Lungenfacharzt-Praxis** mit Alleinstellungsmerkmal im Landkreis Berchtesgadener Land.
- ///h. liegt in beeindruckenden Räumlichkeiten auf einer Fläche von 450 m<sup>2</sup> im wunderschön restaurierten Sudhaus am Nordhof der **Alten Saline Bad Reichenhall**.
- ///h. ist Teil einer **Praxisgemeinschaft** mit der kardiologischen Praxis Dr. med. Robert Reith.
- ///h. deckt die **komplette Diagnostik** einer internistisch-lungenfachärztlichen Praxis ab:  
Spirometrie • Bodyplethysmografie • Bronchiale Provokationstestung • Atemmuskelfkraftmessung • Helium-Diffusionskapazität • Blutgasanalyse kapillar und arteriell • Messung der NO-Konzentration in der Ausatemluft • digitales Röntgen • Ergospirometrie • Leistungsdiagnostik mit Laktattestung • EKG • Belastungs-BGA • 6-Minuten-Gehtest. • ambulante NIV-Betreuung • Point-of-Care-Diagnostik SOB-Labor (D-Dimere, BNP, Trop-T, CK, Myoglobin), CRP/Procalcitonin.
- ///h. leistet im Rahmen der Zusatzbezeichnung **Allergologie**:  
Pricktest • Prick-to-Prick-Testung • Scratchtest • Epikutantest • nasale Provokationstestung • Hyposensibilisierungen • Immuntherapie mit Biologicals (Anti-IgE, Anti-IL5, Anti-IL4/13, Anti-TSLP)
- ///h. und infolge der Zusatzbezeichnung **Schlafmedizin**:  
Polygrafie (Apnoe-Screening) mit EKG-Ableitung • Polysomnografie (Schlaflabor) im Rahmen einer Kooperation mit (teil)stationären Schlaflaboren der Umgebung.
- ///h. sowie durch kardiologische und internistische Weiterbildung schließlich:  
Echokardiografie (Ultraschall des Herzens) • Sonografie von Abdomen, Thorax, Schilddrüse und Gefäßen • Bestimmung des SOB-Labors.
- ///h. kann bei personeller Verstärkung das Spektrum auch auf ambulante Bronchoskopien, intensive Versorgung von NIV-Patienten einschließlich Beatmungsheimen und –WG's, evtl. Beleg-Betten, Schlaflabor erweitern.
- ///h. pflegt **enge Kooperationen** mit kardiologischen, rheumatologischen, onkologischen und HNO-Praxen, der Klinik für Schlafstörungen Bad Reichenhall, der Kreisklinik Bad Reichenhall und weiteren Kliniken, den radiologischen Zentren in Bad Reichenhall und Freilassing.
- ///h. ist Teil des **Lungenzentrums Süd-Ost**.
- ///h. nimmt aktiv an pneumologischen **Fort- und Weiterbildungsveranstaltungen** teil: Tumor-Konferenz, ILDBoard, Kasuistik-Konferenz schweres Asthma Bronchiale, Symposien etc.
- ///h. veranstaltet **regelmäßig Fortbildungen** für Ärztinnen und Ärzte: Update-Seminare, Lungenfunktions-Kurse, TTT-Seminare zum DMP Asthma Bronchiale und COPD etc.
- ///h. führt regelmäßig und intensiv **Patientenschulungen** Asthma Bronchiale und COPD sowie **Nikotinentwöhnungskurse** durch.
- ///h. kann durch die breite apparative Ausstattung, die hohe fachliche Kompetenz und die engen Kooperationen die Symptome Atemnot, Brustschmerz und Husten schnell, umfassend und auf **hohem qualitativem Niveau** ambulant abklären.
- ///h. erfreut sich daher **zunehmender Zuweisungszahlen** und eines wachsenden Einzugsgebietes von aktuell bis zu 100 km Umkreis.
- ///h. kann eine **breite und qualitativ hochwertige** Ausbildung garantieren.
- ///h. liegt sehr zentral in der reizvollen Kreisstadt Bad Reichenhall im wunderschönen Berchtesgadener Land an der Grenze zu Österreich, als „**AtemOrt Bad Reichenhall**®“ weltbekannt.
- ///h. ist mit öffentlichen Verkehrsmitteln ideal erreichbar.

## Haben wir Ihr/Dein Interesse geweckt?

- ///h. dann schauen Sie/schaust Du am besten einfach mal vorbei – **Schnuppertage oder Praktikum jederzeit kurzfristig möglich!**
- ///h. **Eindrücke und Info's** auf [www.dr-schrag.de](http://www.dr-schrag.de) und **virtuell** in 3D bei google Maps
- ///h. schicken Sie/Du bitte eine aussagekräftige Bewerbung an die genannte Adresse **und/oder**
- ///h. ggf. zunächst per E-Mail an [dr-till-schrag@web.de](mailto:dr-till-schrag@web.de) oder [praxisdrschrag@web.de](mailto:praxisdrschrag@web.de) **und/oder**
- ///h. rufen Sie uns unter **+49 178 7648808** an bzw. schreiben Sie eine **WhatsApp-Nachricht** bzw. **SMS**.

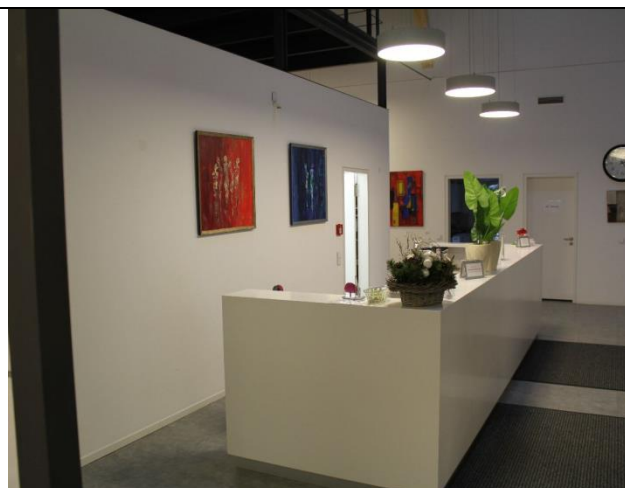
## Ich/Wir freue/n uns auf Ihre/Deine Rückmeldung!

Ihr/Dein Dr. med. Till Schrag






Das Haupt-Brunnhaus der Alten Saline...



...der Rezeptionsbereich...



...der Zwischen-Wartebereich...



...die „Empore“ für Vorträge etc...



...der Schulungsbereich...



...das Labor mit Allergologie...



...die Lungenfunktion, Herzstück der Praxis...



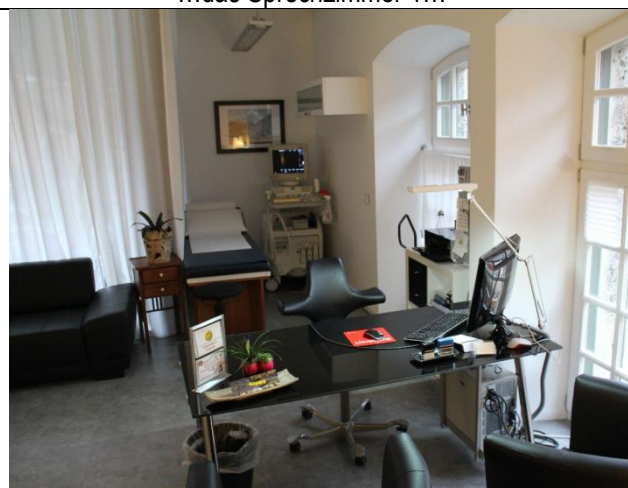
...der Inhalationsbereich...



...das Sprechzimmer 1...



...das Sprechzimmer 2...



...die Echo-Sono-Nische...



...der Spiro-Ergometrie-Raum...



...das Team 1998 (10-Jähriges)...



...Fasching 2021...