

LUST AUF LUNGE?

AzuBi gesucht....!



Sie/Du:

- /// haben/hast (gerade) die **weiterbildende Schule** mit dem erweiterten Hauptschulabschluss oder höher, idealerweise mit dem Realschulabschluss beendet.
- /// sind/bist aufgeschlossen und **kommunikativ** und ein/e Teamplayer/in.
- /// suchen/suchst eine **zukunftssichere**, sehr interessante Tätigkeit in angenehmer Arbeitsatmosphäre.
- /// haben/hast Interesse an einer **hochqualifizierten Ausbildung** und **Fort- und Weiterbildung**.
- /// sind/bist bereit, bereits in der Ausbildung **Verantwortung** zu übernehmen.
- /// sind/bist bei Eignung und Interesse an einer **Übernahme** in ein Angestelltenverhältnis und ggf. auch Leitungsfunktionen interessiert (keine zwingende Bedingung).

Wir:

- /// sind ein **junges, fröhliches, dynamisches Team** und bestehen aktuell aus einem Facharzt, drei Vollzeitkräften, vier Teilzeitkräften und drei Auszubildenden.
- /// kommen jeden Tag gerne zur und haben alle **viel Spaß an der Arbeit** (s.u.).
- /// pflegen ein **persönliches Verhältnis** im Team.
- /// haben anspruchsvolle **Ziele und Leitbilder**.
- /// orientieren uns stets an **aktuellen Erkenntnissen** und Leitlinien für Diagnostik und Therapie.
- /// betrachten unsere Tätigkeit als **Dienstleistung für den Menschen**.
- /// praktizieren qualitätsgesicherte Medizin auf **hohem Niveau**.
- /// entwickeln ein anspruchsvolles **Qualitätsmanagement-System** mit standardisierten Schemata
- /// garantieren eine **sehr breite, hochqualifizierte Ausbildung** mit besten Zukunftschancen.
- /// unterstützen und fördern **Fortbildungsinteresse** ausdrücklich und **fördern** alle Mitarbeiter(innen) individuell.
- /// bieten **attraktive Arbeitszeiten** und **übertarifliche Urlaubstage** für eine intakte Work-Life-Balance.
- /// zahlen eine individuelle, qualifikations- und leistungsorientierte, **übertarifliche Vergütung** mit vermögenswirksamen Leistungen und steuerfreien Zuschlägen (z.B. Fahrtkostenzuschuss, Parkkarte).
- /// sind bei der **Wohnungssuche** ggf. gerne behilflich.
- /// legen großen Wert auf **gute Zusammenarbeit** und teaminterne Kommunikation.

Das Fach Pneumologie (= Lungen-Heilkunde):

- /// ist ein Kernfach der Inneren Medizin mit stark **zunehmender Bedeutung**.
- /// betrifft neben dem Herzen **das zentrale Organ des Menschen**, ohne das er nicht lebensfähig ist.
- /// behandelt neben den Volkskrankheiten COPD/Emphysem (obstruktive Raucher-Bronchitis) und Asthma Bronchiale eine Vielzahl **interessanter Erkrankungen von Atemwegen**, Lungen-Gewebe und Lungengefäße.
- /// beinhaltet die Behandlung **allergischer Erkrankungen** der oberen und unteren Atemwege.
- /// zeigt als **sehr vielseitiges Fach** große Überlappungen mit anderen Fachbereichen (Kardiologie, Rheumatologie, Nephrologie...).
- /// bietet als technisches Fach viele **unterschiedliche Untersuchungsverfahren**.
- /// behandelt Menschen **aller Altersgruppen**, auch sehr viele Jüngere.

Die Praxis:

- ///i. ist **DIE Lungenfacharzt-Praxis** mit Alleinstellungsmerkmal im Landkreis Berchtesgadener Land.
- ///i. liegt in beeindruckenden Räumlichkeiten auf einer Fläche von 450 m² im wunderschön restaurierten Sudhaus am Nordhof der **Alten Saline Bad Reichenhall**.
- ///i. ist Teil einer **Praxisgemeinschaft** mit der kardiologischen Praxis Dr. med. Robert Reith.
- ///i. deckt die **komplette Diagnostik** einer internistisch-lungenfachärztlichen Praxis ab:
Spirometrie • Bodyplethysmografie • Bronchiale Provokationstestung • Atemmuskelfraktmessung • Helium-Diffusionskapazität • Blutgasanalyse kapillar und arteriell • Messung der NO-Konzentration in der Ausatemluft • digitales Röntgen • Ergospirometrie • Leistungsdiagnostik mit Laktattestung • EKG • Belastungs-BGA • 6-Minuten-Gehtest • ambulante NIV-Betreuung • Point-of-Care-Diagnostik SOB-Labor (D-Dimere, BNP, Trop-T, CK, Myoglobin), CRP/Procalcitonin.
- ///i. leistet im Rahmen der Zusatzbezeichnung **Allergologie**:
Pricktest • Prick-to-Prick-Testung • Scratchtest • Epikutantest • nasale Provokationstestung • Hyposensibilisierungen • Immuntherapie mit Biologicals (Anti-IgE, Anti-IL5)
- ///i. und infolge der Zusatzbezeichnung **Schlafmedizin**:
Polygrafie (Apnoe-Screening) mit EKG-Ableitung • Polysomnografie (Schlaflabor) im Rahmen einer Kooperation mit (teil)stationären Schlaflaboren der Umgebung.
- ///i. sowie durch **kardiologische und internistische Weiterbildung** schließlich:
Echokardiografie (Ultraschall des Herzens) • Sonografie von Abdomen, Thorax, Schilddrüse und Gefäßen • Bestimmung des SOB-Labors.
- ///i. kann bei personeller Verstärkung das Spektrum auch auf ambulante Bronchoskopien, intensive Versorgung von NIV-Patienten einschließlich Beatmungsheimen und –WG's, evtl. Beleg-Betten, Schlaflabor erweitern.
- ///i. pflegt **enge Kooperationen** mit kardiologischen, rheumatologischen, onkologischen und HNO-Praxen, der Klinik für Schlafstörungen Bad Reichenhall, der Kreisklinik Bad Reichenhall und weiteren Kliniken, den radiologischen Zentren in Bad Reichenhall und Freilassing.
- ///i. ist Teil des **Lungenzentrums Süd-Ost**.
- ///i. nimmt aktiv an pneumologischen **Fort- und Weiterbildungsveranstaltungen** teil: Tumor-Konferenz, ILD-Board, Kasuistik-Konferenz schweres Asthma Bronchiale, Symposien etc.
- ///i. veranstaltet **regelmäßig Fortbildungen** für Ärztinnen und Ärzte: Update-Seminare, Lungenfunktions-Kurse, TTT-Seminare zum DMP Asthma Bronchiale und COPD etc.
- ///i. führt regelmäßig und intensiv **Patientenschulungen** Asthma Bronchiale und COPD sowie **Nikotinentwöhnungskurse** durch.
- ///i. kann durch die breite apparative Ausstattung, die hohe fachliche Kompetenz und die engen Kooperationen die Symptome Atemnot, Brustschmerz und Husten schnell, umfassend und auf **hohem qualitativem Niveau** ambulant abklären.
- ///i. erfreut sich daher **zunehmender Zuweisungszahlen** und eines wachsenden Einzugsgebietes von aktuell bis zu 100 km Umkreis.
- ///i. kann eine **sehr breite und qualitativ hochwertige** Ausbildung garantieren.
- ///i. liegt sehr zentral in der reizvollen Kreisstadt Bad Reichenhall im wunderschönen Berchtesgadener Land an der Grenze zu Österreich, als „**AtemOrt Bad Reichenhall**“® weltbekannt.
- ///i. ist mit öffentlichen Verkehrsmitteln ideal erreichbar.

Haben wir Ihr/Dein Interesse geweckt?

- ///i. dann schauen Sie/schaust Du am besten einfach mal vorbei, z.B. Praktikum!
- ///i. Eindrücke und Info's auf www.drshrag.de und virtuell in 3D bei google Maps
- ///i. schicken Sie/Du bitte eine aussagekräftige Bewerbung an die genannte Adresse und
- ///i. schreiben Sie bitte eine E-Mail an till@drshrag.de und/oder
- ///i. rufen Sie uns unter **+49 178 7648808** an bzw. schreiben Sie eine **WhatsApp-Nachricht** bzw. **SMS**.

Ich/Wir freue/n uns auf Ihre/Deine Rückmeldung!

Ihr/Dein Dr. med. Till Schrag






Das Haupt-Brunnhaus der Alten Saline...



...der Rezeptionsbereich...



...der Zwischen-Wartebereich...



...die „Empore“ für Vorträge etc...



...der Schulungsbereich...



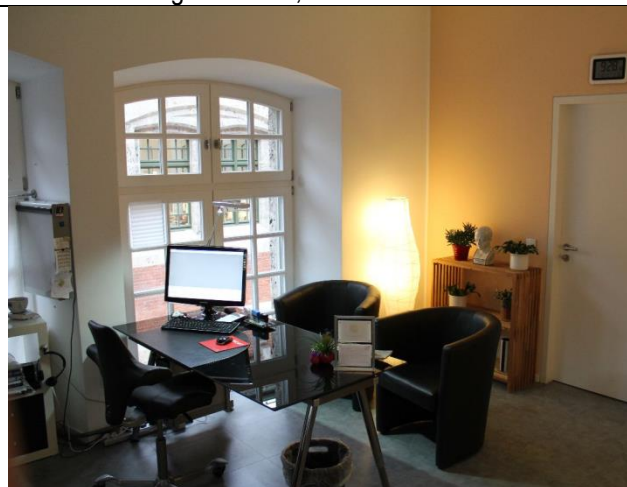
...das Labor mit Allergologie...



...die Lungenfunktion, Herzstück der Praxis...



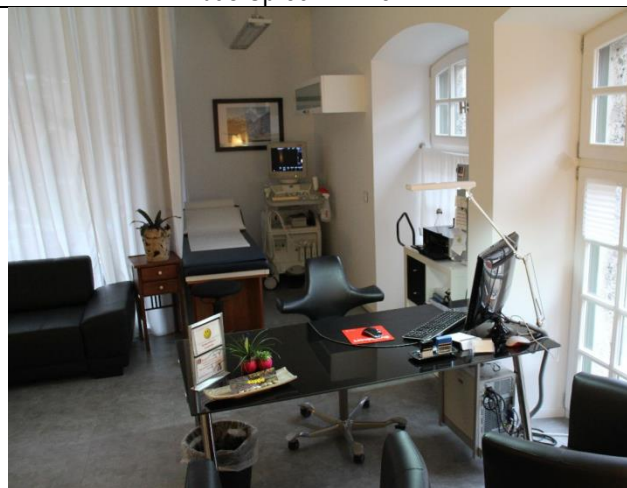
...der Inhalationsbereich...



...das Sprechzimmer 1...



...das Sprechzimmer 2...



...die Echo-Sono-Nische...



...der Spiro-Ergometrie-Raum...



...das Team 1998 (10-Jähriges)...



...Fasching 2021...