



## WORK BY LIFE IN DEN VORALPEN: ARBEITEN, WO ANDERE URLAUB MACHEN!

# Praxisvertretung gesucht!

(Möglichkeit zu späterem Einstieg bzw. Übernahme)



### Sie:

- /// sind **Fachärztin/Facharzt für Pneumologie**.
- /// sind interessiert an **Praxisvertretungen** in einem **optimierten Umfeld** an einem **attraktiven Standort**.
- /// sind **zeitlich flexibel**, aber können auch langfristig planen.
- /// sind **aufgeschlossen und kommunikativ** und können sich als **Teampayer** vorstellen.
- /// können sich u.U. sogar eine Tätigkeit in einer Praxis als **Alternative für Ihre berufliche Zukunft** vorstellen.
- /// sind ggf. auch an einer **Teilhaberschaft** interessiert.
- /// sind vielleicht sogar die **Bereitschaftsdienste** in der Klinik leid.
- /// sehen sich alternativ (auch übergangsweise) eher im Angestellten-Verhältnis oder **auch als Teilzeitkraft**.

### Wir:

- /// sind ein **junges, fröhliches, dynamisches Team** und bestehen aktuell aus einem Facharzt, drei Vollzeitkräften, vier Teilzeitkräften und drei Auszubildenden.
- /// kommen jeden Tag gerne zur und haben alle **viel Spaß an der Arbeit** (s.u.).
- /// pflegen ein **persönliches Verhältnis** im Team.
- /// haben anspruchsvolle **Ziele und Leitbilder**.
- /// orientieren uns stets an **aktuellen Erkenntnissen** und Leitlinien für Diagnostik und Therapie.
- /// betrachten unsere Tätigkeit als **Dienstleistung für den Menschen**.
- /// praktizieren qualitätsgesicherte Medizin auf **hohem Niveau**.
- /// entwickeln ein anspruchsvolles **Qualitätsmanagement-System** mit standardisierten Schemata
- /// bieten **attraktive Arbeitszeiten** und **übertarifliche Urlaubstage** für eine intakte Work-Life-Balance.
- /// legen großen Wert auf **gute Zusammenarbeit** und teaminterne Kommunikation.

### Die Praxis:

- /// ist **die** Lungenfacharzt-Praxis mit **Alleinstellungsmerkmal** im Landkreis Berchtesgadener Land.
- /// liegt in beeindruckenden Räumlichkeiten auf einer Fläche von 450 m<sup>2</sup> im wunderschön restaurierten Sudhaus am Nordhof der **Alten Saline Bad Reichenhall**.
- /// ist Teil einer **Praxisgemeinschaft** mit der kardiologischen Praxis Dr. med. Robert Reith.
- /// deckt die **komplette Diagnostik** einer internistisch-lungenfachärztlichen Praxis ab:  
**Spirometrie • Bodyplethysmografie • Bronchiale Provokationstestung • Atemmuskelfunktionstestung • Helium-Diffusionskapazität • Blutgasanalyse kapillar und arteriell • Messung der NO-Konzentration in der Ausatemluft • digitales Röntgen mit Befundmonitor • Ergospirometrie • Leistungsdiagnostik mit Laktattestung • EKG • Belastungs-BGA • 6-Minuten-Gehtest • ambulante NIV-Betreuung • Point-of-Care-Diagnostik SOB-Labor (D-Dimere, BNP, Trop-T, CK, Myoglobin), CRP/Procalcitonin.**
- /// leistet im Rahmen der Zusatzbezeichnung Allergologie:  
**Pricktest • Prick-to-Prick-Testung • Scratchtest • Epikutantest • nasale Provokationstestung • Hyposensibilisierungen • Immuntherapie mit Biologicals (Anti-IgE, Anti-IL5, Anti-IL13/4)**

- ///i. und infolge der Zusatzbezeichnung Schlafmedizin:  
**Polygrafie (Apnoe-Screening) mit EKG-Ableitung • Polysomnografie (Schlaflabor) im Rahmen einer Kooperation mit (teil)stationären Schlaflaboren der Umgebung.**
- ///i. sowie durch kardiologische und internistische Weiterbildung schließlich:  
**Echokardiografie (Ultraschall des Herzens) • Sonografie von Abdomen, Thorax, Schilddrüse und Gefäßen • Bestimmung des SOB-Labors.**
- ///i. kann bei personeller Verstärkung das Spektrum auch auf ambulante Bronchoskopien, intensive Versorgung von NIV-Patienten einschließlich Beatmungsheimen und –WG's, evtl. Beleg-Betten, Schlaflabor **erweitern**.
- ///i. pflegt **enge Kooperationen** mit kardiologischen, rheumatologischen, onkologischen und HNO-Praxen, der Klinik für Schlafstörungen Bad Reichenhall, der Kreisklinik Bad Reichenhall und weiteren Kliniken, den radiologischen Zentren in Bad Reichenhall und Freilassing.
- ///i. ist Teil des **Lungenzentrums Süd-Ost**.
- ///i. nimmt aktiv an pneumologischen **Fort- und Weiterbildungsveranstaltungen** teil: Tumor-Konferenz, ILD-Board, Kasuistik-Konferenz schweres Asthma Bronchiale, Symposien etc.
- ///i. veranstaltet **regelmäßig Fortbildungen** für Ärztinnen und Ärzte: Update-Seminare, Lungenfunktions-Kurse, TTT-Seminare zum DMP Asthma Bronchiale und COPD etc.
- ///i. führt regelmäßig und intensiv **Patientenschulungen** Asthma Bronchiale und COPD sowie **Nikotinentwöhnungskurse** durch.
- ///i. besitzt die Qualifikation zu **TTT-Seminaren** der Deutschen Atemwegsliga für Patientenschulungen.
- ///i. kann durch die breite apparative Ausstattung, die hohe fachliche Kompetenz und die engen Kooperationen die Symptome Atemnot, Brustschmerz und Husten schnell, **umfassend** und auf **hohem qualitativem Niveau** ambulant abklären.
- ///i. erfreut sich daher **zunehmender Zuweisungszahlen** und eines wachsenden Einzugsgebietes von aktuell bis zu 100 km Umkreis.
- ///i. kann eine **sehr breite und qualitativ hochwertige** Ausbildung garantieren.
- ///i. liegt sehr zentral in der reizvollen Kreisstadt Bad Reichenhall im wunderschönen Berchtesgadener Land an der Grenze zu Österreich, als „**AtemOrt Bad Reichenhall**®“ weltbekannt.
- ///i. ist mit **öffentlichen Verkehrsmitteln** ideal erreichbar.

## Wir bieten:

- ///i. **günstige Sprechstundenzeiten** mit Möglichkeit zur **optimalen Freizeitgestaltung**.
- ///i. ideale Unterstützung in Form von **Zimmer-Assistenz** durch geschulte Mitarbeiterinnen gemäß PFA-Konzept des BdP – keine Kenntnisse von PC bzw. Arztsystem erforderlich!
- ///i. Konzentration auf die **eigentliche ärztliche Tätigkeit** ohne störenden Verwaltungsaufwand
- ///i. **standardisierte** Diagnostikabläufe und optimale, moderne Diagnostikssysteme.
- ///i. **unkomplizierte organisatorische Abwicklung** und umgehende Auszahlung der Vergütung.
- ///i. wahlweise **Bereitstellung einer Unterkunft** ggf. auch schon am Wochenende **vor der Vertretung**

## Haben wir Ihr Interesse geweckt?

- ///i. **dann kontaktieren Sie mich am besten gleich unter +49 171 2190162 (auch whatsapp) oder per E-Mail via [till@drschrage.de](mailto:till@drschrage.de)....**
- ///i. **Eindrücke und Info's auf [www.drshrage.de](http://www.drshrage.de) und virtuell in 3D bei google Maps**
- ///i. schicken Sie bitte ggf. eine aussagekräftige Bewerbung an die genannte Adresse **oder/und**
- ///i. rufen Sie uns unter **+49 178 7648808** an bzw. schreiben Sie eine **WhatsApp-Nachricht** bzw. **SMS**.

## Ich/Wir freuen uns auf Ihre Rückmeldung!

Ihr Dr. med. Till Schrag




**Fotos:**



Das Haupt-Brunnhaus der Alten Saline...



...der Rezeptionsbereich...



...der Zwischen-Wartebereich...



...die „Empore“ für Vorträge etc...



...der Schulungsbereich...



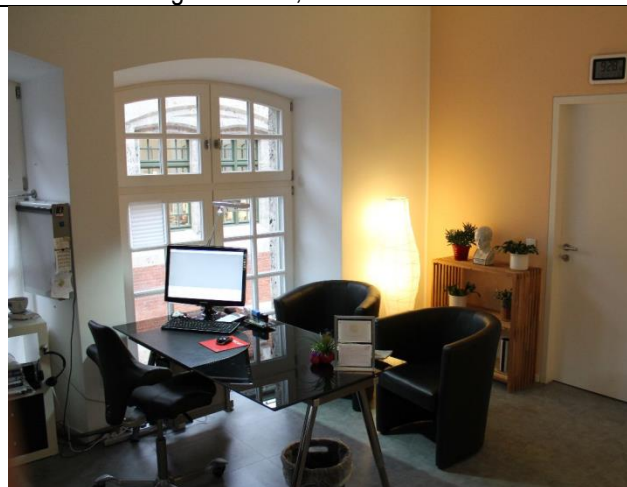
...das Labor mit Allergologie...



...die Lungenfunktion, Herzstück der Praxis...



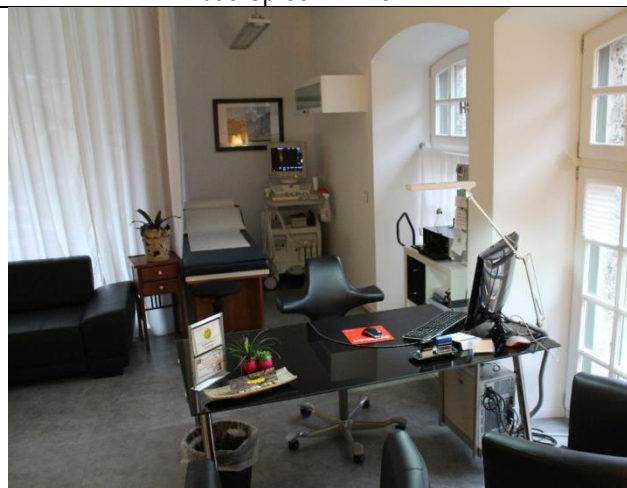
...der Inhalationsbereich...



...das Sprechzimmer 1...



...das Sprechzimmer 2...



...die Echo-Sono-Nische...



...der Spiro-Ergometrie-Raum...



...das Team 1998 (10-Jähriges)...



...Fasching 2021...